

Parametry techniczne

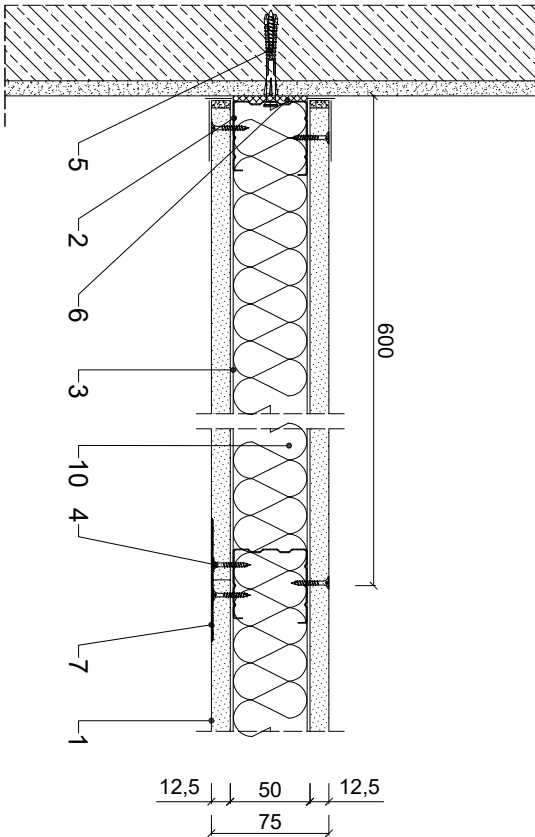
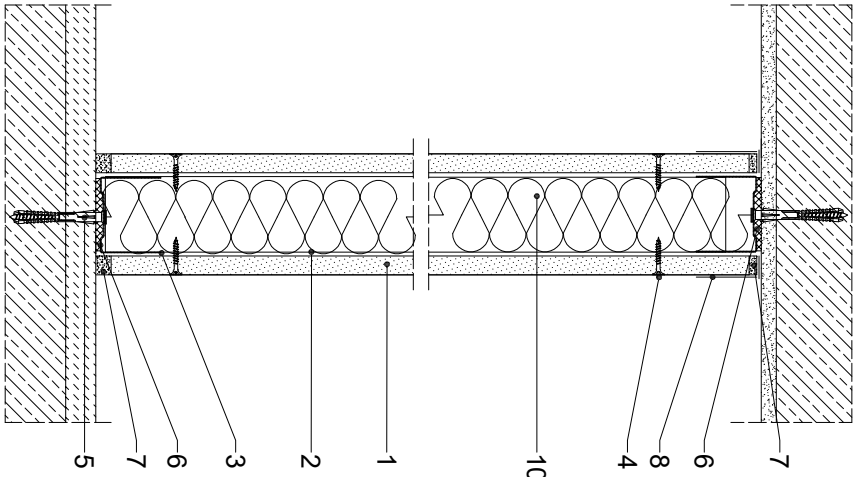
KLASA ODPORNOŚCI OGNIOWEJ EN <sup>1)</sup>	IZOLACYJNOŚĆ AKUSTYCZNA		MAKSYMALNA WYSOKOŚĆ <sup>2)</sup> H [mm]	PEŁNY GIPSOWO-KARTONOWY RIGIPS PRO (4PRO <sup>3)</sup> )	RODZAJ PROFILU RIGIPS	WYPEŁNIENIE WEŁNĄ MINERALNĄ
	R <sub>a</sub> [dB]	R <sub>w</sub> [dB]				
EI 15 <sub>1)</sub> REI 15 <sub>2)</sub>	38 <sub>4)</sub>	44 <sub>4)</sub>	3250	typ A lub Hydro typ H2 gr. 1x12,5 mm	CW/UW 50 ULTRASTIL	Włena <sup>5)</sup> gr. 50 mm <sup>6)</sup> ISOVER Aku-Płyta / Akuplat + lub Polterm Uni
EI 30 <sub>1)</sub> REI 30 <sub>2)</sub>				Fire typ F, Fire+ typ DF lub Fire+ Hydro typ DFH2 gr. 1x12,5 mm		
EI 60 <sub>3)</sub> REI 60 <sub>2)</sub>				Fire+ typ DF lub Fire+ Hydro typ DFH2 gr. 1x12,5 mm		

1) Klasa odporności ogniowej na podstawie Krajowej Oceny Technicznej ITB-KOT-2010-0178 wydanej 1.12.2010r. dla stosowania wełny mineralnej o grubości co najmniej 10 g/m<sup>3</sup> i grubości min. 50 mm.  
2) Średnia wartość izolacyjności akustycznej dla pomieszczeń mieszkalnych.  
3) Klasa odporności ogniowej obowiązuje dla stosowania wełny mineralnej szklanej o grubości co najmniej 30 g/m<sup>3</sup> i grubości min. 50 mm.  
4) Ocena akustyczna ITB WK-57/P/2006, izolacyjność ścian dla wełny mineralnej ISOVER o grubości 14-60 g/m<sup>3</sup> (typ Aku-Płyta / Akuplat +, POLTERM UNI, POLTERM MAX lub UNI MATA).  
5) Dla odporności ogniowej EI 15 i powyższych wypełnienie wełną mineralną.  
6) W zależności od grubości ogniowej wg PN-EN 15012.  
7) W zależności od grubości ogniowej wg PN-EN 15012.  
8) Płyta gipsowo-kartonowa RIGIPS typ DIFIERI lub płyt gipsowe RIGIPS typ GAF, GAF-FH1 mogą być stosowane zamiennie z płytami gipsowo-kartonowymi typu A, Hydro typ H2, Fire typ F, Fire+ typ DF lub Fire+ Hydro typ DFH2.

Zapotrzebowanie materiałowe na 1m<sup>2</sup>

MATERIAŁ	ZUŻYCIE
1 Płyta gipsowo-kartonowa RIGIPS PRO (4PRO) typ A, Hydro typ H2, Fire typ F, Fire+ typ DF lub Fire+ Hydro DFH2 gr. 12,5 mm	2,00 m <sup>2</sup>
2 Profil Rigips CW 50 ULTRASTIL	1,80 m
3 Profil Rigips UW 50 ULTRASTIL	0,70 m
4 Wkręt Rigips TN 25 co 250 mm	24,00 szt
5 Kołek rozporowy min Ø 6 co max 1000 mm	1,50 szt
6 Taśma uszczelniająca piankowa Rigips szer. 50 mm	1,10 m
7 Masa szpachlowa konstrukcyjna RIGIPS: VARIO, Premium Light, Q1 Zaczyna, SUPER	0,50 kg
8 Taśma spoinowa Rigips	2,80 m
9 Masa szpachlowa wykończeniowa RIGIPS: Premium Light, Profmix Finish Plus, Q2-Q3 Kończy, GOTOWA Q2-Q3 Kończy lub SUPER	0,20 kg
10 Wełna mineralna szklana lub skalna np. ISOVER Aku-Płyta / Akuplat + lub Polterm Uni	1,00 m <sup>2</sup>

Należy materiałowe mają charakter przybliżony i nie zawierają odpadów



Saint-Gobain Construction Products Polska Sp. z o.o.  
Biuro RIGIPS w Warszawie  
ul. Cybernetyki 9, 02-677 Warszawa  
Biuro Doradztwa Technicznego: 800 163 121  
E-mail: doradcy.techniczny@saint-gobain.com  
rigips.pl  
BDO 000006702

Objekt:			
Lokalizacja:			
Tytuł rysunku:	Ściana działowa Rigips 3.40.01		
	klasa odporności ogniowej EI(REI) 15, 30 lub 60		

Data:	Skala:	Nr detalu:	Opracował:
	1:5	3.40.01	